

平成29年度 事業別実績報告

1、樹の郷 特養稼働率 定員110名

	4月	5月	6月	7月	8月	9月	10月	11月	12月	1月	2月	3月	合計
利用人数(実人数)	105	106	108	105	107	108	107	106	105	104	103	106	
延べ人数	3145	3193	3123	3229	3284	3182	3212	3107	3171	3079	2811	3184	37,720
当月日数	30	31	30	31	31	30	31	30	31	31	28	31	365
稼働率(%)	95.3	93.6	94.6	94.7	96.3	96.4	94.2	94.2	93.0	90.3	91.3	93.4	93.93877
(28年度)	94.8	96.0	85.9	92.0	94.2	95.1	96.6	95.9	92.8	91.6	93.4	92.7	93.4167
入所者数	2	2	0	2	1	0	1	0	1	1	5	1	16
退所者数	1	0	3	0	0	1	2	1	2	3	1	1	15
保険請求額	28,584,890	29,310,258	28,405,611	29,646,733	30,164,739	29,361,634	29,584,164	28,622,111	29,203,318	28,429,891	25,730,252	29,473,533	346,516,134
利用者負担額	3,398,668	3,486,699	3,381,196	3,529,221	3,622,716	3,511,521	3,558,202	3,442,552	3,515,884	3,428,408	3,103,757	3,510,090	41,488,914
特養合計	31,983,558	32,796,957	31,786,807	33,174,954	33,787,455	32,873,155	33,142,366	32,064,663	32,719,202	31,858,299	28,834,009	32,983,623	388,005,048

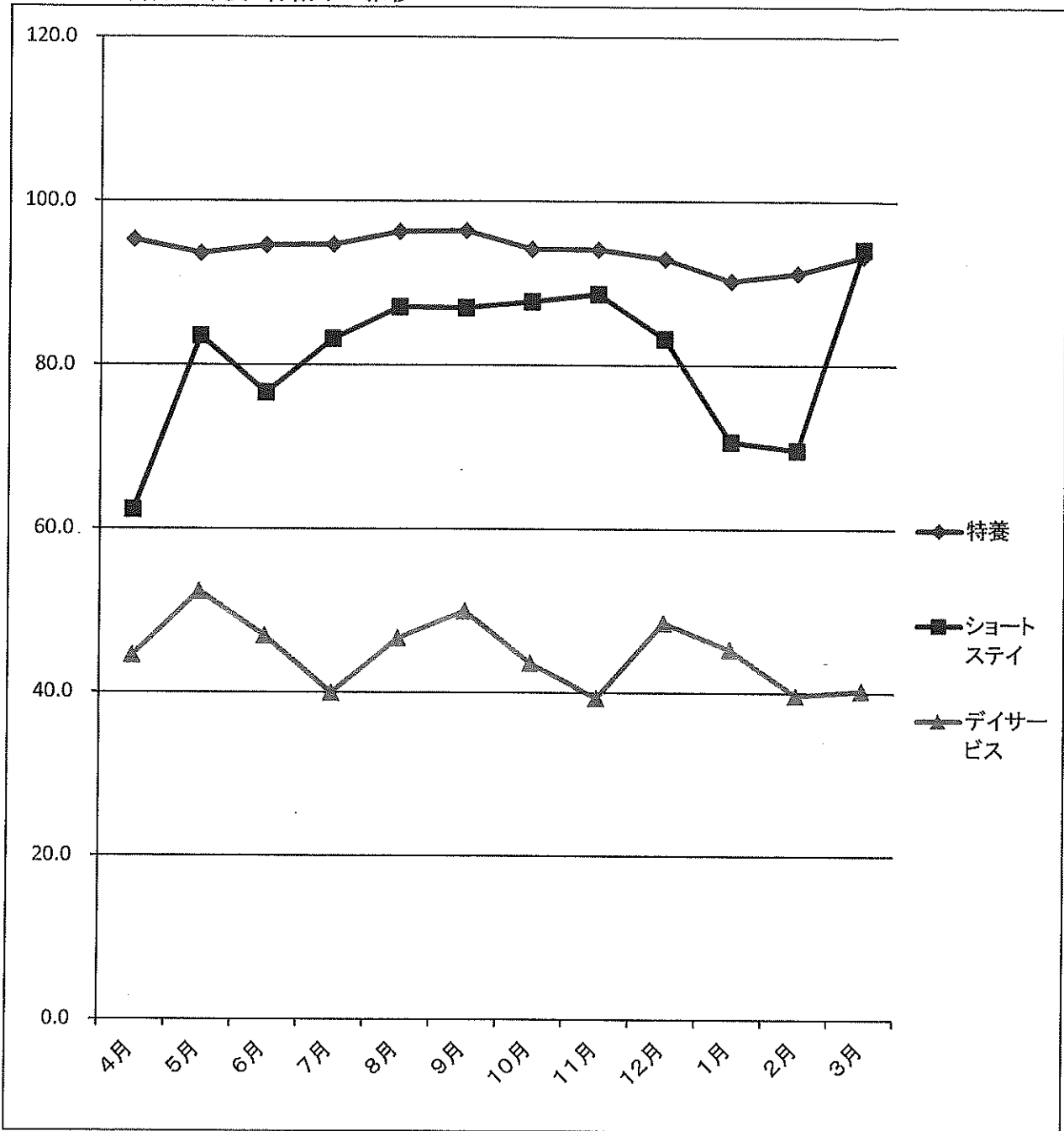
2、ショートステイ稼働率 定員10名

(延べ人数)	4月	5月	6月	7月	8月	9月	10月	11月	12月	1月	2月	3月	合計
要支援 1	0	0	0	0	0	0	0	0	0	0	0	0	0
要支援 2	2	5	1	4	0	4	10	13	2	7	2	7	57
要介護 1	17	23	23	31	26	29	31	45	38	37	24	40	364
要介護 2	59	89	88	60	72	74	86	57	62	55	43	79	824
要介護 3	73	103	55	87	110	87	81	69	97	73	84	117	1,036
要介護 4	32	32	52	51	45	57	53	67	38	27	34	30	518
要介護 5	4	7	11	25	17	10	11	15	21	20	15	19	175
合計	187	259	230	258	270	261	272	266	258	219	202	292	2,974
稼働率	62.3	83.5	76.7	83.2	87.1	87.0	87.7	88.7	83.2	70.6	69.7	94.2	81.3
(28年度)	66.3	77.7	71.0	62.6	74.5	81.3	81.3	73.7	75.5	71.6	67.9	81.6	73.8
保険請求額	1,702,513	2,266,781	2,098,309	2,327,945	2,461,589	2,362,361	2,427,875	2,401,231	2,313,714	1,983,364	1,921,900	2,592,813	26,860,395
利用者負担額	210,466	292,000	247,399	297,033	286,236	267,941	275,001	271,775	261,464	232,463	219,261	300,098	3,161,137
ショート合計	1,912,979	2,558,781	2,345,708	2,624,978	2,747,825	2,630,302	2,702,876	2,673,006	2,575,178	2,215,827	2,141,161	2,892,911	30,021,532

3、デイサービス稼働率 定員15名

(延べ人数)	4月	5月	6月	7月	8月	9月	10月	11月	12月	1月	2月	3月	合計
要支援 1	4	4	4	4	7	4	4	3	4	4	4	0	46
要支援 2	1	0	0	5	6	8	4	3	5	3	1	7	43
要介護 1	58	68	58	38	52	56	53	49	42	39	41	38	592
要介護 2	51	42	42	43	44	50	46	43	58	46	38	53	556
要介護 3	12	20	13	12	5	10	11	10	12	7	11	7	130
要介護 4	16	17	26	24	23	25	13	8	23	35	30	34	274
要介護 5	5	14	12	12	10	12	13	8	9	2	0	0	97
合計	147	165	155	138	147	165	144	124	153	136	125	139	1738
稼働率	44.5	52.4	47.0	40.0	46.7	50.0	43.6	39.4	48.6	45.3	39.7	40.3	44.7
(28年度)	42.1	38.1	36.7	38.0	44.1	47.6	42.7	48.3	48.9	46.3	49.2	53.6	44.6
営業日数	20	23	22	21	23	21	22	19	20	19	20	21	251
保険請求額	1,282,120	1,457,111	1,385,875	1,406,886	1,254,810	1,473,487	1,439,369	1,070,181	1,352,194	1,217,810	1,152,682	1,210,946	15,703,471
利用者負担額	134,481	152,927	145,012	137,703	134,440	265,967	234,121	195,010	250,063	228,509	213,057	224,066	2,315,366
デイ合計	1,416,601	1,610,038	1,530,887	1,544,589	1,389,250	1,739,454	1,673,490	1,265,191	1,602,257	1,446,319	1,365,739	1,435,012	18,018,827

平成29年度 稼働率の推移



樹の郷 職種別職員数(実人員) (平成29年3月31日現在)

	施設長	事務員	介護支援専門員	生活相談員	看護職員	介護職員	非常勤介護職員	管理栄養士	業務員	合計
施設	1	5	2	1	6	43	20	1	3	82
短期 居宅			0	1		9	2		2	14
通所			1				2		1	4
合計	1	5	3	3	6	52	22	1	6	101