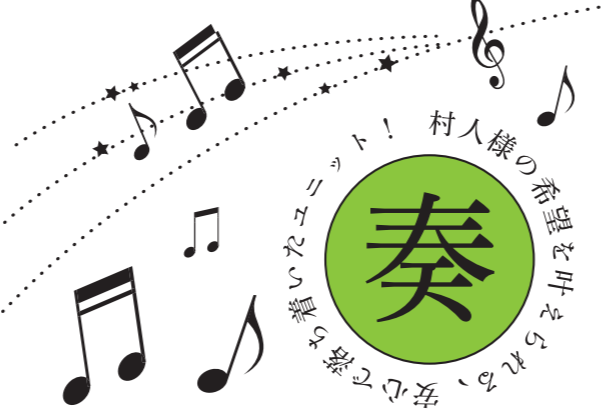
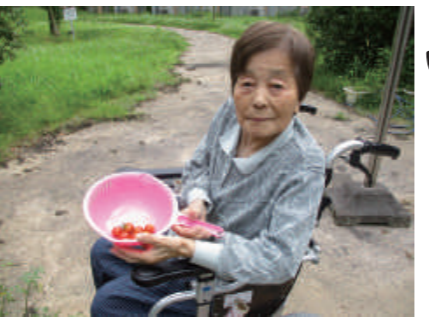




大地の村



大地の村では「恵」と「奏」のユニットに分かれています。施設行事では両ユニット一緒に和気あいあいと楽しんでいます。施設行事のほかに月一回、大地の村では季節感を味わえる行事を開いています。

春には桜もち作り、夏にはフルーツポンチ作り、秋には育てた野菜を収穫した、さつまい芋パーティーを、冬には鏡餅作りなど様々な行事を皆様と楽しみながら過ごしています。

時折、初詣やお花見、アジサイ見学や紅葉狩りなどの外出をして外の空気を感じていただいています。

2024
March
3
No.27

広報 樹の年輪「樹の温もり」絆とともに

いつきだより



恒例行事 デイサービス



季節の行事盛りだくさん!! お気軽に遊びに来て下さい

社会福祉法人 信楽福祉会 特別養護老人ホーム **樹の郷** 〒528-0067 滋賀県甲賀市水口町山3309

- 樹の郷** ショートステイサービス TEL 0748-63-2900 FAX 0748-63-2902
- 樹の郷** デイサービスセンター
- 樹の郷** 居宅介護支援センター(ケアプラン) TEL 0748-65-6006 FAX 0748-65-0778



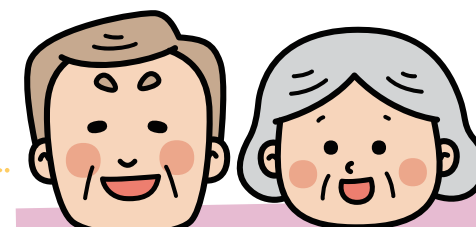
太陽の村は四季折々の行事を通し、村人様の笑顔や笑い声が絶えず、太陽のように明るく朗らかな雰囲気があります。

去年は外出行事で、近江大橋が一望できる道の駅【米プラザ】へ出かけたり、厨房職員が作る揚げたての天ぷらや、おやつ作りで村人様と一緒にパフェを作ったりなど様々な行事を共に楽しませて頂きました。

村人様からの「おいしかったよ!」、「あー、楽しかった」という言葉や感情が少しでも引き出せるよう、これからもより良い村づくりに取り組んでいきます。



こんにちは
光の村
です!



日々笑顔!



辰の帽子は職員のハンドメイドです!
毎年、利用者様に迎春を感じてもらえるよう、
干支の帽子を編んでくれています。

